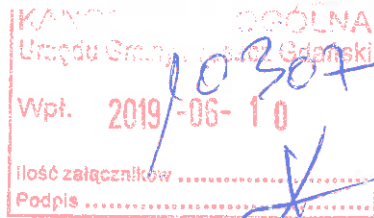


Przełożono 10.06 17. 2019



Monika Rynkowska
Radna Gminy Pruszcz Gdański
ul. Wojska Polskiego 30
83-000 Pruszcz Gdański
email: mrynkowska@pruszczgdanski.pl

Borkowo, 10 czerwca 2019

RG.0003.1.16.2019

Pani
Magdalena Kołodziejczak
Wójt Gminy Pruszcz Gdański
(za pośrednictwem Przewodniczącego Rady Gminy)

Interpelacja

Szanowna Pani Wójt,

na podstawie §24 ust. 3 Ustawy z dnia 8 marca 1990 r. o samorządzie gminnym (Dz.U.2018.994 z późn. zm.) składam interpelację **w sprawie likwidacji „dzikiego wysypiska śmieci” w miejscowości Bystra.**

W imieniu mieszkańców wsi Bystra, w celu poprawy estetyki wsi oraz dbałości o ochronę środowiska proszę o likwidację nielegalnego składowiska odpadów na terenie wsi Bystra, w pasach leśnych. Zdaniem mieszkańców składowiska gałęzi (nieusuniętych po wycince) i odpadów zlokalizowane są tam od dłuższego czasu, a zalegające odpady są zachętą do dalszego wyrzucania śmieci w tych miejscach. Odpady porasta wysoka roślinność – stąd na zdjęciach nie są one wyraźnie widoczne. W rowach zalegają odpady wielkogabarytowe.

Proszę o podjęcie działań. Mapy oraz zdjęcia w załączeniu.

Zgodnie z przepisem §24 ust. 6 usg oczekuję odpowiedzi w ciągu 14 dni.

Z wyrazami szacunku,

/-/

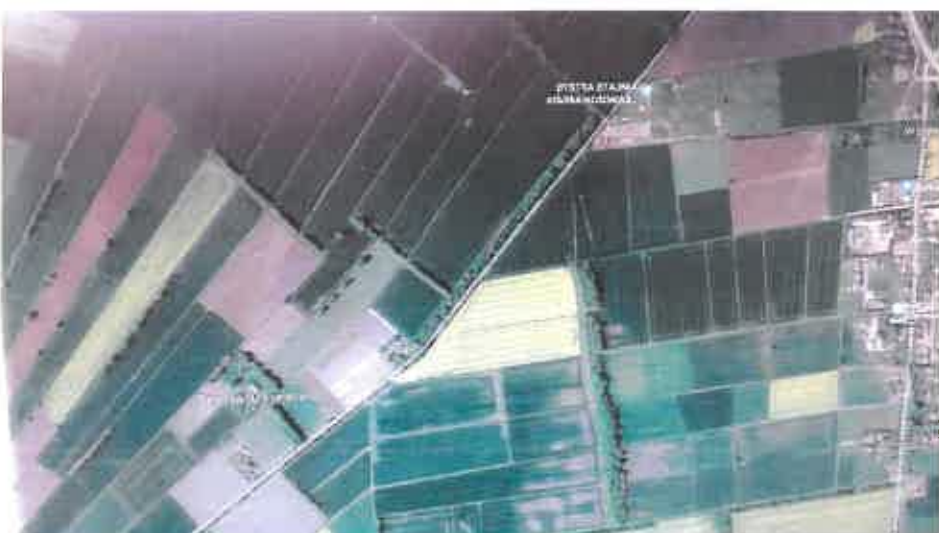
Monika Rynkowska
Radna Gminy Pruszcz Gdański

Do wiadomości:

1. Jerzy Kornacki
2. Szymon Benedyk

Załącznik do interpelacji:

Mapa (przesłana przez mieszkańców; strzałki oznaczają początek składowiska)





Kanapa i śmieci w rowie







WÓJT GMINY PRUSZCZ GDAŃSKI

Pruszcz Gdański, dnia 21 czerwca 2019 r.

RG.0003.1.16.2019.

Monika Rynkowska

Radna Gminy Pruszcz Gdański

W odpowiedzi na Pani interpelację w sprawie likwidacji „dzikiego wysypiska śmieci,, w miejscowości Bystra, Wójt Gminy Pruszcz Gdański uprzejmie informuje, iż w dniu 19 czerwca 2019 roku zostało skierowane pismo do właściciela terenu - Agencji Nieruchomości Rolnych, celem podjęcia działań w sprawie uprzątnięcia terenu.

Z poważaniem

WÓJT

Magdalena Kołodziejczak

Otrzymują:

1. Adresat
2. a.a

W załączeniu:

1. Klauzula informacyjna